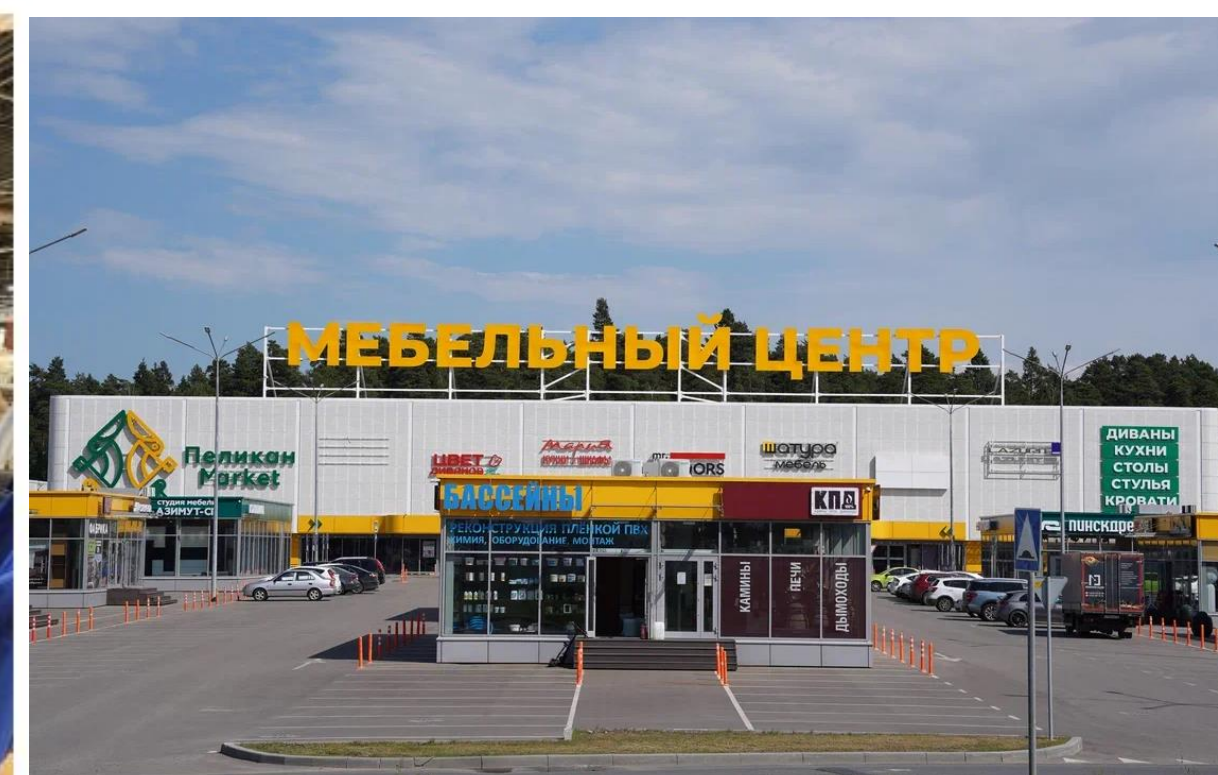




МЕБЕЛЬНЫЙ ЦЕНТР  
**ПеликанMarket**

# Об объекте

Открытие	Октябрь 2022
Формат	Открытое пространство
Торговый уровень	1 этаж
Высота потолка (допустимая для монтажных работ)	4 метра
Арендопригодная площадь	4 840 м <sup>2</sup>
Посещаемость в будни (средний показатель)	630 чел
Посещаемость в выходные (средний показатель)	1 100 чел



Московская область, г. Пушкино,  
Красноармейское шоссе, 101

# Месторасположение РИТЕЙЛ-ПАРК «ПУШКИНО ПАРК»



**МЦ «ПеликанMarket» находится на территории крупного ритейл-парка «Пушкино», где по соседству расположены:**

ТРЦ «Пушкино Парк» (2 этажа, 45 000 м<sup>2</sup>)

Гипермаркет «Лемана ПРО» (18 000 м<sup>2</sup>)

Гипермаркет «Глобус» (32 000 м<sup>2</sup>)

Садовый центр «Дарвин» (7 000 м<sup>2</sup>)

Ресторан быстрого питания «Вкусно – и точка»

АЗС Teboil

Автокомплекс с автоматизированной мойкой и  
детейлинг-центром Chisto Kristo

Средний суммарный трафик  
ритейл-парка / месяц

**1,1 млн.** человек

# Месторасположение

Всего в 15 км от МКАД

Один из главных въездов в г. Пушкино  
менее 2 км. до центра города

Первая линия «вечерней» стороны Ярославского шоссе

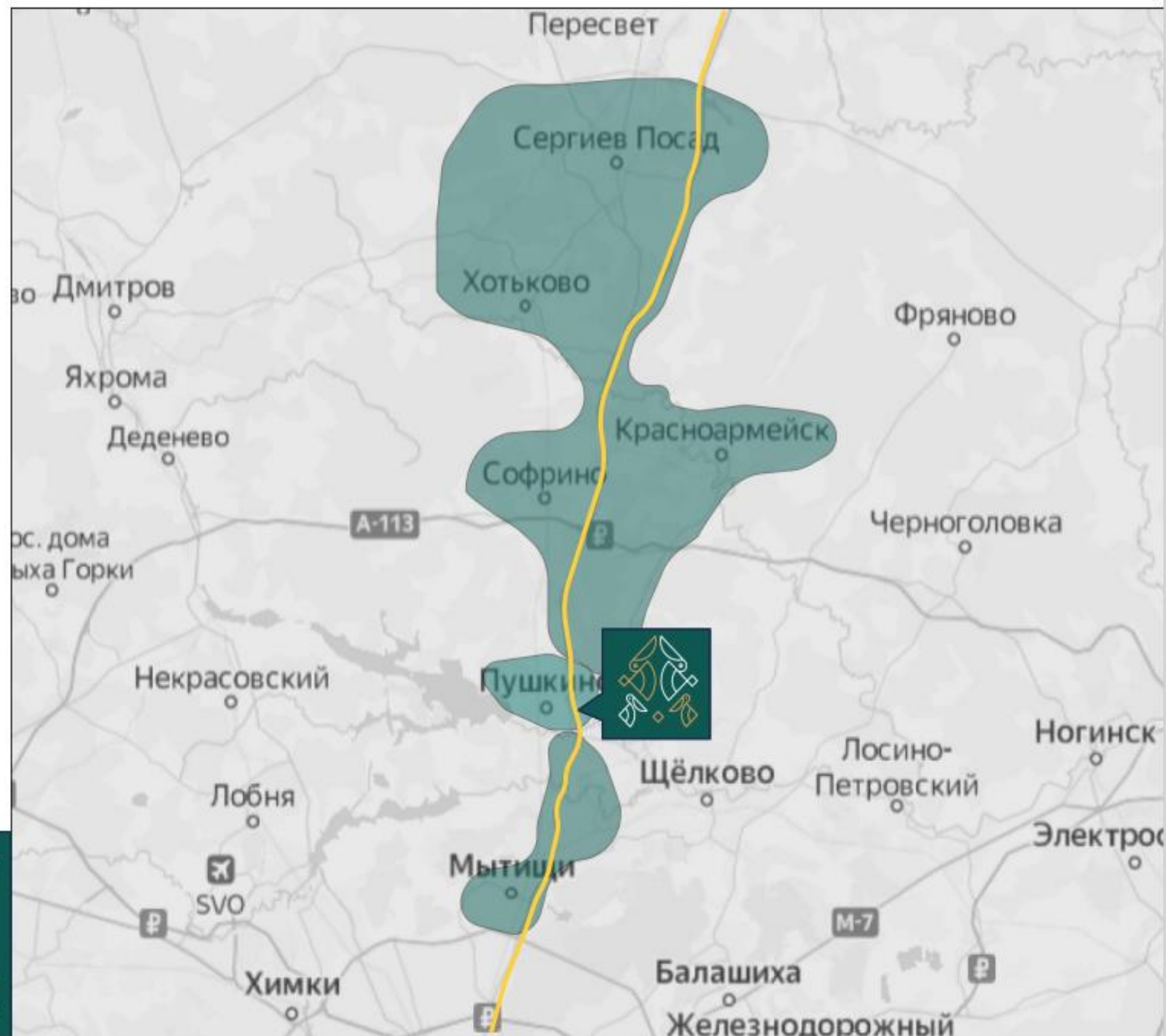
одна из самых интенсивных транспортных магистралей

Выгодное соседство с торговыми объектами на территории ритейл-парка «Пушкино»

Трафик Ярославского шоссе

**> 800** Тыс.  
Машин ежедневно

 Ярославское шоссе  Охватываемый трафик



# Целевая аудитория

**Женщины 70%**

---

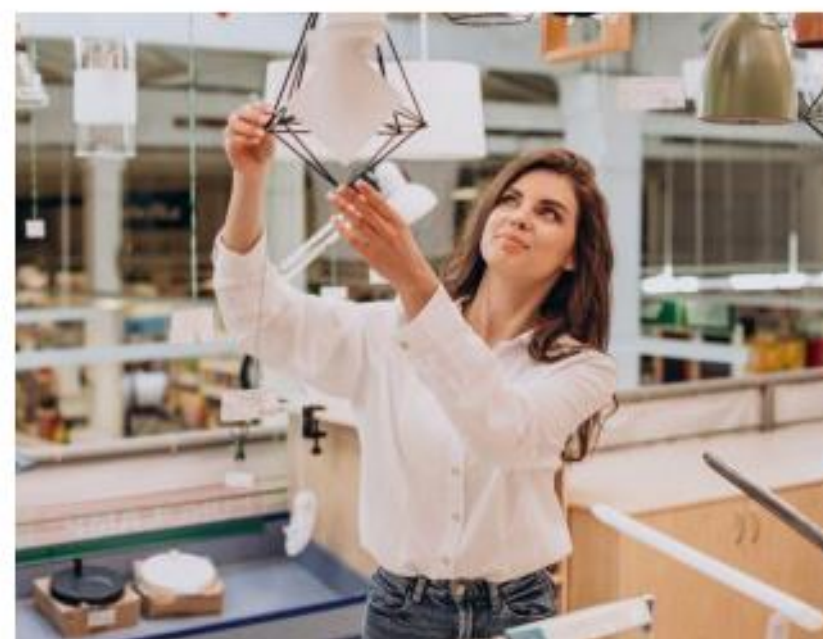
**Возраст 35 – 54 года**

---

**Семьи с детьми 70%**

---

**Уровень дохода Средний  
Средний +**



# Маркетинг и Реклама

## НАРУЖНАЯ РЕКЛАМА

- Билборды (Пушкино, Королев, Ярославское шоссе)
- Реклама в общественном транспорте и на остановках (Пушкино)
- Реклама на территории ТРЦ «Пушкино Парк»

## DIGITAL-ПРОДВИЖЕНИЕ

- SMM
- Реклама в геосервисах Яндекс
- SMS-рассылка акции



## РАЗВЛЕКАТЕЛЬНЫЕ МЕРОПРИЯТИЯ

Мастер-классы



## ПРОМО-МЕРОПРИЯТИЯ

Стимулирующие акции



## ПАРТНЕРСКИЕ ПРОГРАММЫ

Активности с компаниями смежных отраслей: застройщики /управляющие компании ЖК и риэлторские агентства, «соседи» ритейл-парка «Пушкино» + соседи по ритейл-парку «Пушкино»

# Категории магазинов



Столы и стулья



Мягкая мебель



Кухни



Корпусная мебель



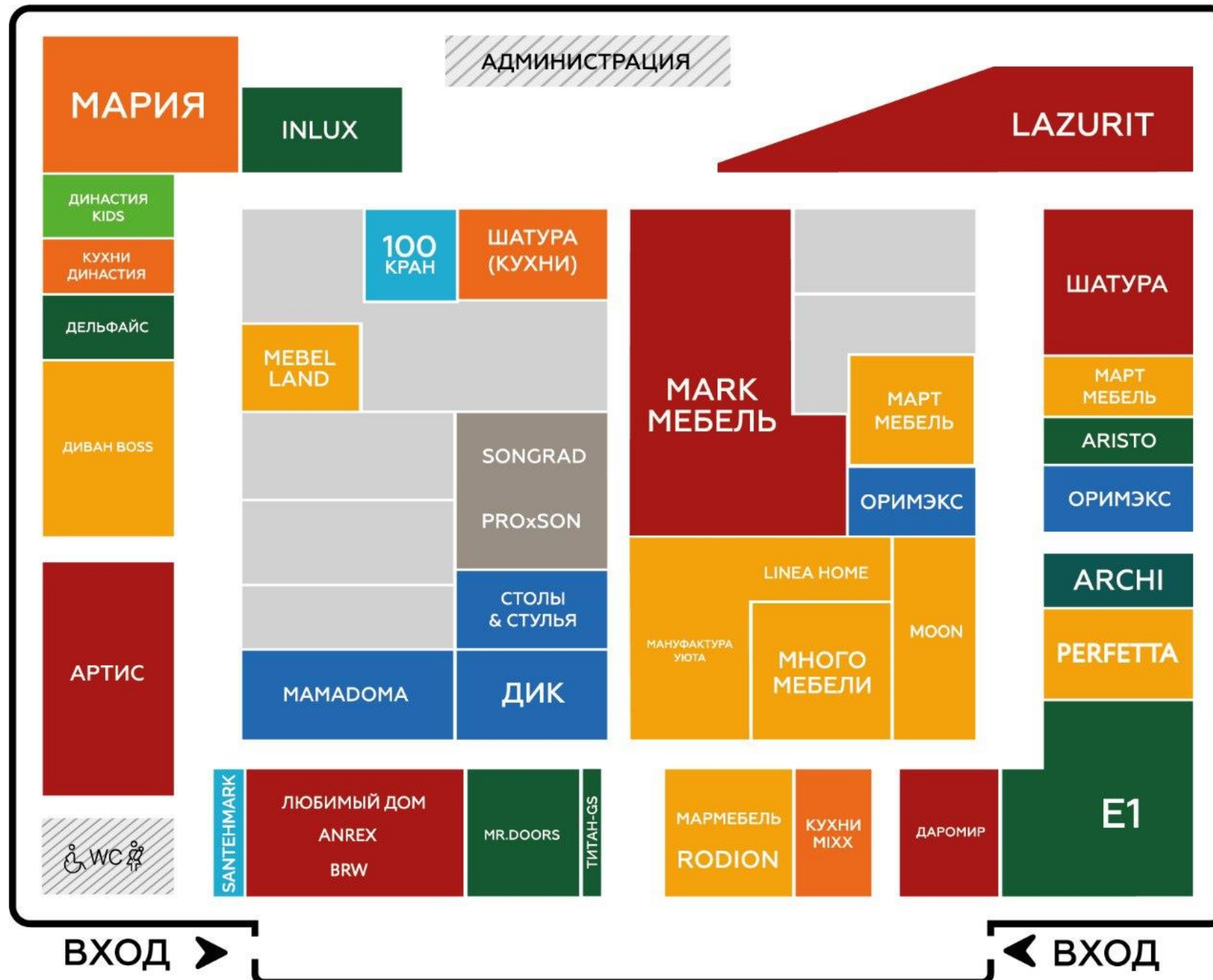
Кровати и матрасы

# Арендаторы мебельного центра





# Планировка Мебельного Центра



## МЯГКАЯ МЕБЕЛЬ

- ДИВАН BOSS
- МАНУФАКТУРА УЮТА
- МАРМЕБЕЛЬ
- МАРТ МЕБЕЛЬ
- MOON
- LINEA HOME
- MEBEL LAND
- PERFETTA
- RODION

## ДЕТСКАЯ МЕБЕЛЬ

- ДИНАСТИЯ KIDS

## КУХНИ

- ШАТУРА (КУХНИ)
- МАРИЯ
- КУХНИ ДИНАСТИЯ
- КУХНИ МИХХ

## КОРПУСНАЯ МЕБЕЛЬ

- ДЕЛЬФАЙС
- ТИТАН-GS
- ARCHI
- ARISTO
- E1
- INLUX
- MR.DOORS

## КРОВАТИ И МАТРАСЫ

- PROxSON
- SONGRAD

## СТОЛЫ И СТУЛЬЯ

- ДИК
- ОРИМЭКС
- СОБРАНИЕ
- СТОЛЫ & СТУЛЬЯ
- МАМАДОМА

## МЯГКАЯ И КОРПУСНАЯ МЕБЕЛЬ

- АРТИС
- ДАРОМИР
- ШАТУРА
- LAZURIT
- MARK МЕБЕЛЬ
- МНОГО МЕБЕЛИ
- ЛЮБИМЫЙ ДОМ
- ANREX
- BRW

## МЕБЕЛЬ ДЛЯ ВАННОЙ, САНТЕХНИКА

- САНТЕHМАRК
- 100КРАН

- АДМИНИСТРАЦИЯ
- ТУАЛЕТ

# Контакты

## По вопросам аренды

- **Директор департамента аренды**

Юлия Калинович

+7 (925) 309-81-99

[y.kalinovich@pelican-mrkt.ru](mailto:y.kalinovich@pelican-mrkt.ru)

- **Менеджер по аренде**

Филимонова Елена

+7 (925) 017-88-94

[e.filimonova@pelican-mrkt.ru](mailto:e.filimonova@pelican-mrkt.ru)

## По вопросам маркетинга

- **Директор по маркетингу**

Анна Ромашина

+7 (916) 854-46-93

[a.romashina@pelican-mrkt.ru](mailto:a.romashina@pelican-mrkt.ru)

